



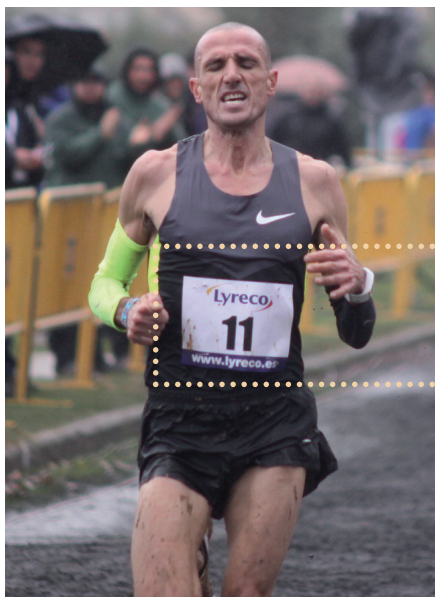
SOPORTES
PUBLICITARIOS

Circuito Be Plus
de cross
ADOC



SOPORTES PUBLICITARIOS

CIRCUITO BEPLUS DE CROSS ADOC



DORSALES

Los mejores corredores del mundo, campeones olímpicos, recordmen y recordwomen mundiales, europeos y españoles, mostrarán el logotipo del patrocinador en el dorsal con un tamaño oficial de 25 x 5 cm.

Su visibilidad está asegurada, puesto que será la imagen más fotografiada en primer plano para prensa y compartida en RR.SS. Hace que la marca esté omnipresente en la competición, ya que todos los atletas participantes en las categorías absolutas de hombres y mujeres lo llevan.



VALLAS DE LONA

Todo nuestro circuito está señalizado con vallas de lona de 5 x 1 metros.

Se ubicarán en el recorrido frente a las cámaras de TV o en las proximidades de la línea de meta muy cercanas al público espectador.

En grupos de 4 (20 metros en total) es el soporte perfecto para dar visibilidad a un logo.



CINTA DE META

Es el elemento de mayor impacto de todos. Encaja con cualquier medio y todas las marcas la quieren.

La colocación de un logo en la cinta es éxito de visibilidad asegurado del que no todos los organizadores pueden disponer.



ARCO HINCHABLE

De gran vistosidad visual, estando bien diseñado. Entre las dos carreras televisadas absolutas se pasa entre 8 y 12 veces, esto suma como mínimo, más de tres minutos por retransmisión. Al incluir entre nuestros servicios el transporte, cuidado, limpieza y mantenimiento, solucionamos el gran problema que lastra este soporte que es el gran tamaño y peso.

BANDEROLAS

Muy efectivas en las proximidades de meta y en las zonas lentas de curvado. Son muy llamativas y tienen un gran impacto a un costo realmente asequible.



TOBLERONES

Junto a las banderolas se puede montar una recta de meta espectacular, también son muy eficientes en las líneas de salida no muy numerosas.



MOQUETA

Pensada específicamente para las nuevas tecnologías de retransmisión con drones y tomas básicamente aéreas que dificultan la visión de los otros soportes publicitarios.

PAQUETE PUBLICITARIO BÁSICO

Para captar todas las posibilidades publicitarias de un cross, un buen patrocinio constaría de:

- 2 bloques de 4 Vallas de lona en distintos lugares del recorrido.
- 1 Arco hinchable de 4/5 metros de luz para ubicarlo en los últimos 400/500 metros de cada vuelta
- 4 Banderolas y Toblerones
- 1 Cinta de meta compartida con otros patrocinadores

Todo este paquete puede estar apoyado por diversos elementos adicionales como:

- Nombre del circuito
- Presencia en el podio de vencedores
- Vestuario del staff organizativo
- Photocall para presentaciones y promociones
- Megafonía
- Carpa vestuario

O bien otras actividades de ADOC como son la **GALA ANUAL** a los vencedores de los **TROFEOS BEPLUS ADOC**, el **PROGRAMA SEMANAL ADOCTV**, nuestro especial servicio de **PRENSA Y RR.SS.**, etc.



NUESTRAS OFERTAS INCLUYEN

- Transporte, cuidado, limpieza, montaje y desmontaje de todos los materiales en las 12 sedes.
- Compresor del arco hinchable (y mantenimiento) para la mayoría de las sedes que no tienen conexión eléctrica en los circuitos.
- Asesoramiento en el diseño de los distintos elementos para así reforzar el impacto de los mismos.
- Participación en la Gala anual del cross
- Aparición preferente en nuestra página web
- Entrevista o información de producto en ADOCTV (Programa a escoger)



TARIFA POR ELEMENTOS (SIN INCLUIR LA PRODUCCIÓN)

1 bloque de 4 vallas de lona de 5 x 1 metros	500 € x cross
Dorsales, una localización	1.000/2.500 € x cross* ⁽¹⁾
Cinta de meta	2.500 € x cross*
Cinta de meta compartida	600 € x cross
Arco hinchable	600 € x cross
4 banderolas y 4 tobleronos	350 € x cross
1 carpa 3 x 6 metros	300 € x cross
Impresión en el podio	250 € x cross

* Estas posibilidades son únicamente para contrataciones individuales.

(1) Dependiendo de la categoría del cross.

